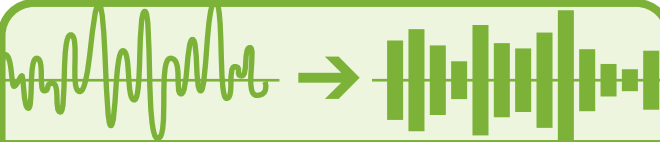


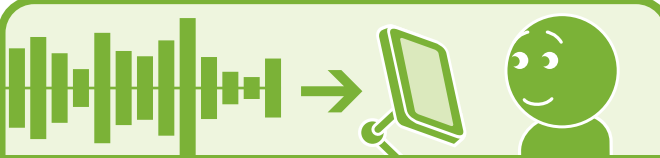
Und so funktioniert's



Mit einem Computer oder Tablet werden circa 50 Sätze aufgenommen. Das geht über ein Onlineportal – zum Beispiel einfach von zuhause.



Aus diesen Aufnahmen wird eine synthetische Stimme erstellt und zunächst 3 Monate als Probeversion zu Verfügung gestellt



Die Vollversion für die synthetische Stimme steht kostenpflichtig zu Verfügung und kann für Sprachausgabegeräte gekauft oder im Rahmen der Hilfsmittelversorgung beantragt werden.



Die Stimme kann anschließend auf dem eigenen Gerät als Ausgabestimme eingesetzt werden.

Wird die synthetisierte Stimme nicht verwendet, fallen keinerlei Kosten an. Sie wird trotzdem für einen unbegrenzten Zeitraum vorgehalten.

Wir bieten Ihnen / Ihren Angehörigen / Klient:innen / Schüler:innen Beratung und Therapie rund um das Thema Unterstützte Kommunikation an.

logbuk

Therapie und Beratung
für Unterstützte Kommunikation

www.logbuk.de

Mit der eigenen Stimme

Informationen zum Thema
Voice Banking und
Message Banking

© 2024 bei LogBUK GmbH
„Voice Banking / Message Banking“
1. Auflage, 2024-11

logbuk

Voice Banking

Was ist das?

Durch *Voice Banking* wird es Patient:innen ermöglicht, die eigene Stimme aufzunehmen, zu speichern und dadurch eine persönliche, synthetische Stimme zu erhalten. Diese kann bei Bedarf in Verbindung mit einer elektronischen Kommunikationshilfe mit Sprachausgabe zur Kommunikation verwendet werden. Hierzu werden über ein Online-Portal circa 50 Sätze aufgenommen. Zusätzlich können noch eigene Sätze und Mitteilungen hinzugefügt werden. Diese Aufnahmen bilden für den Hersteller die Grundlage zum Erstellen der synthetischen Stimme. Anschließend kann für drei Monate eine Probeversion dieser Stimme getestet werden. Gefällt das Ergebnis, kann die Stimme käuflich erworben oder im Rahmen einer Hilfsmittelversorgung beantragt werden. Gefällt das Ergebnis nicht, entstehen keinerlei Kosten. In jedem Fall wird die Stimme für einen unbegrenzten Zeitraum vorgehalten. Das *Voice Banking* kann in Deutsch sowie in einigen anderen Sprachen (zum Beispiel Englisch, Arabisch, Spanisch ...) erfolgen.

Für welche Zielgruppe ist Voice Banking geeignet?

Voice Banking ist für Menschen, die eine progrediente Erkrankung wie zum Beispiel Amyotropher Lateralsklerose (ALS) oder Multipler Sklerose (MS) haben, geeignet. Bei diesen Erkrankungen ist es aufgrund des kontinuierlich verschlechternden Krankheitsverlaufs möglich, nicht mehr sprechen zu können und somit einen Teil der Persönlichkeit zu verlieren. Bevor dieser Verlust der kommunikativen Fähigkeiten teilweise oder vollständig auftritt, besteht durch *Voice Banking* die Möglichkeit, die eigene Stimme aufzunehmen. Daraus wird eine persönliche, synthetische Stimme für Kommunikationshilfen etc. erstellt.

Message Banking

Was ist das?

Message Banking macht es Patient:innen möglich, ihre individuelle Stimme für bestimmte Aussagen zu bewahren und somit eine persönliche Note in der Kommunikation mit Freunden und Familie aufrecht zu erhalten. Durch dieses Verfahren können persönliche, bedeutsame Wörter, Phrasen, Sätze oder Geschichten in der für die Person typischen Art und Weise aufgenommen und gespeichert werden. So entsteht eine Datenbank persönlicher Aussagen, welche die Persönlichkeit und den Charakter des Nutzers / der Nutzerin beim Einsatz im Alltag zum Ausdruck bringen. Die Aufnahmen können zum gegebenen Zeitpunkt in eine elektronische Kommunikationshilfe mit Sprachausgabefunktion eingebunden werden.

Beispiele für bedeutsame Aussagen:

- individuelle Sätze, die den Humor der Person verdeutlichen
- Liebesbotschaften an den an die Partner:innen
- für die Person typische Floskeln oder Witze
- Geschichten von Ereignissen
- persönliche Nachrichten an nahestehende Personen

Für welche Zielgruppe ist Message Banking geeignet?

Message Banking eignet sich sowohl für Menschen, die vorübergehend geplant, nicht auf ihre Stimme zugreifen können (z. B. durch eine OP) als auch für Personen, die durch einen sich kontinuierlich verschlechternden Krankheitsverlauf dauerhaft ihre kommunikativen Fähigkeiten verlieren werden. In diesem Fall kann es von besonderer Bedeutung sein, ein Repertoire an persönlichen Aussagen aufzunehmen und somit auch zukünftig in der Lage zu sein, mit nahestehenden Personen in der gewohnten Form zu kommunizieren.

Voice Banking oder Message Banking?

Das eine schließt das andere nicht aus. *Message Banking* ist in der Regel weniger umfangreich und sollte ggf. an erster Stelle stehen. Ist die eigene Stimme kräftig genug, kommt *Voice Banking* in Betracht.

Erste Schritte?

LogBUK bietet Beratung und Begleitung mit dem besonderen Schwerpunkt Unterstützte Kommunikation an. Bei Interesse und Fragen rund um *Message Banking* und *Voice Banking* bieten wir Unterstützung bei folgenden Themen:

- Stimmbeurteilung
- Hilfestellung beim Finden von Aussagen für das *Message Banking*
- Bereitstellung von Equipment
- Koordination von ersten Sprachaufnahmen
- Hilfe bei der Beantragung der Kostenübernahme bei der Krankenkasse
- Einbinden der persönlichen Aussagen in das elektronische Kommunikationsgerät

Wie komme ich zu einer Beratung?

Treten Sie mit uns in Kontakt und wir informieren Sie über das weitere Vorgehen sowie die Übernahme der Kosten etc.

Mit der eigenen Stimme

Informationen zum Thema
Voice Banking und
Message Banking



log**buk**