



## Sinnesgeschichte zu Weihnachten

# Materialliste

- Weihnachtswichtel und Kiste (Symbole ausgeschnitten)
- Lebkuchengewürz, Zimtstange, leerer Teller
- Kerze oder Wärmekissen
- Weihnachtsbaum aus Metacomsymbolen
- Weihnachtskugeln
- Lichterkette
- Tannenzweige
- Mandarinschalen oder Mandarine
- Taster mit eingesungenem Lied (Oh Tannenbaum, usw.)



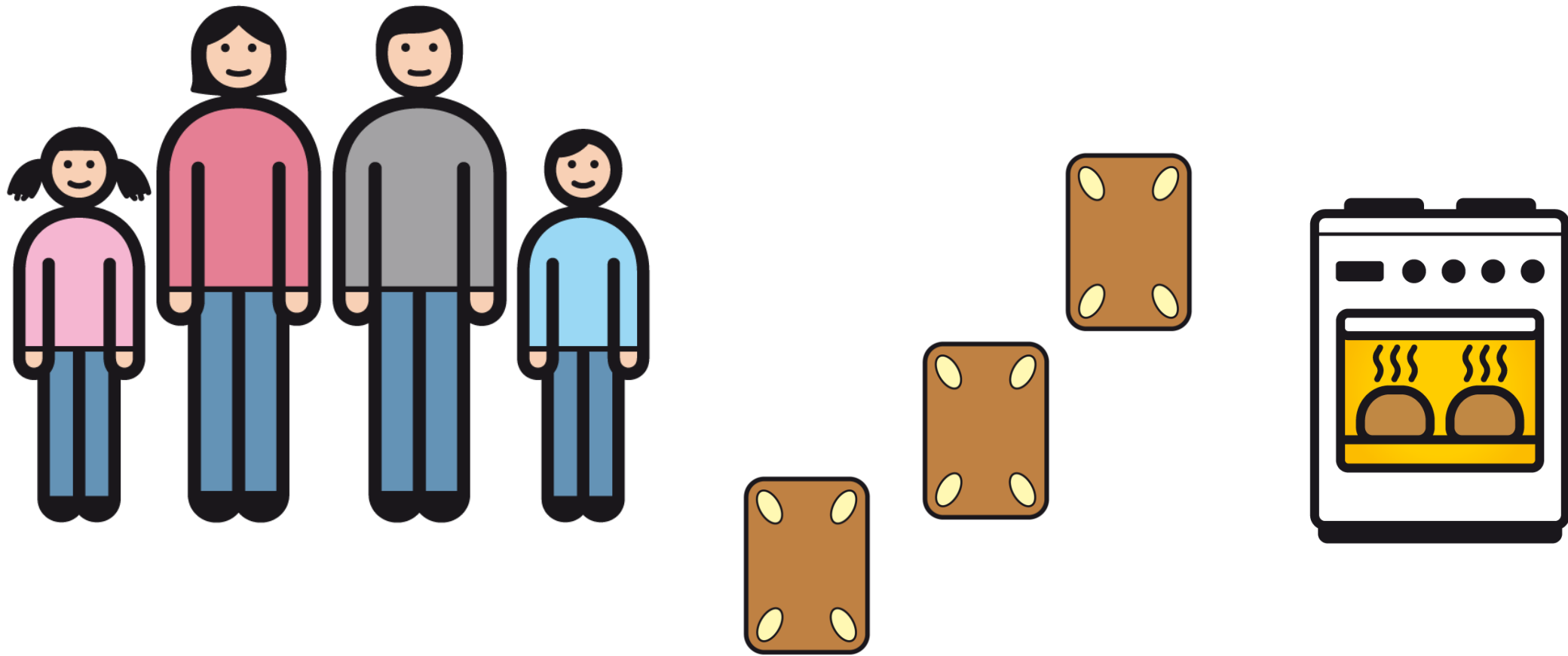
Der **Weihnachtswichtel Rudi** geht auf eine weihnachtliche Entdeckungsreise. Er wohnt ganz geheim bei einer Menschenfamilie in der Weihnachtskiste.



Die Menschenfamilie schmückt das Haus mit einer **Lichterkette** und einem schönen großen **Stern**.  
Das Haus leuchtet im **Dunkeln** wundervoll!



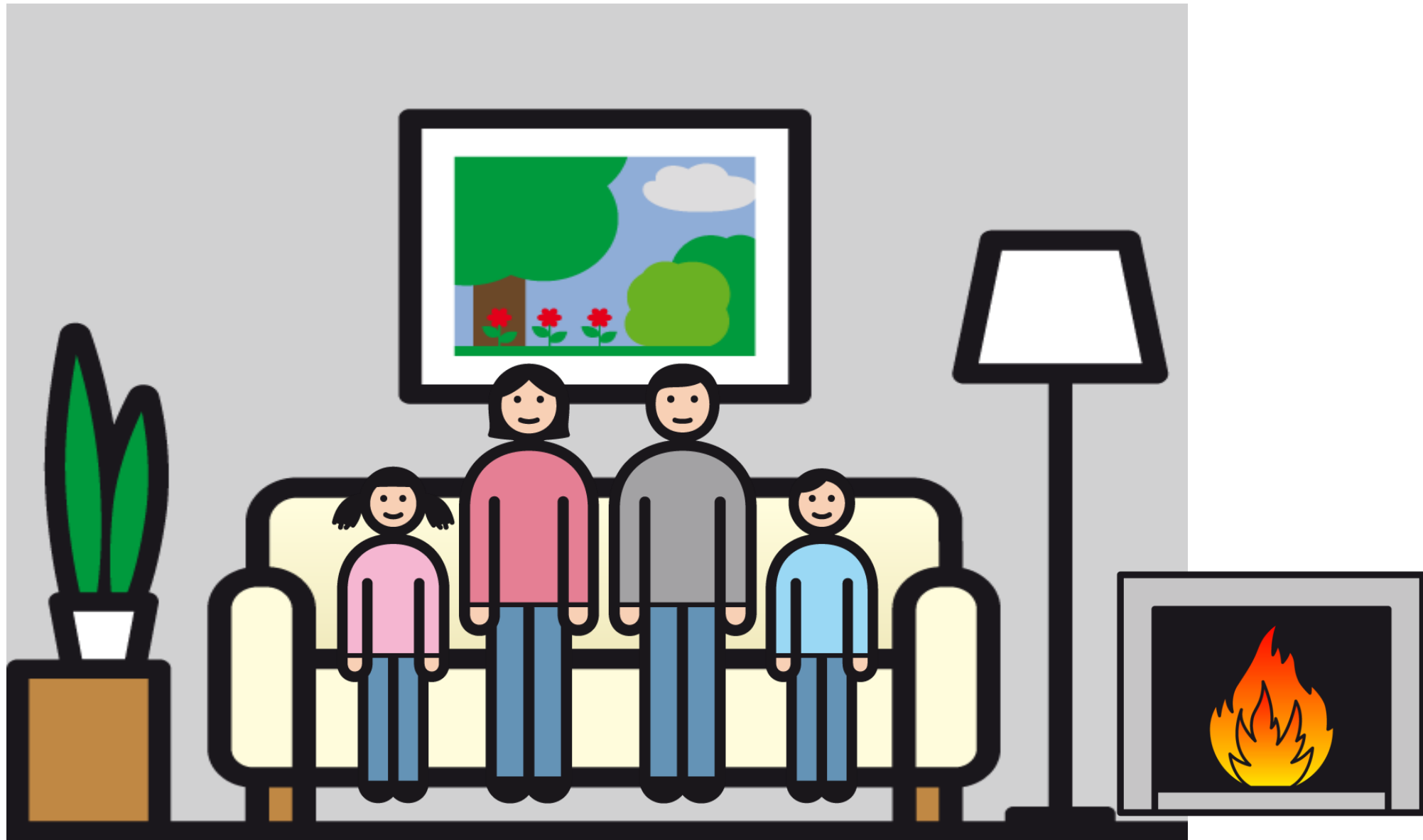
Am Nikolausabend sind die Kinder der Menschenfamilie ganz aufgeregt!



Die Familie hat Lebkuchen gebacken. Im ganzen Haus riecht es nach **Lebkuchengewürz**.

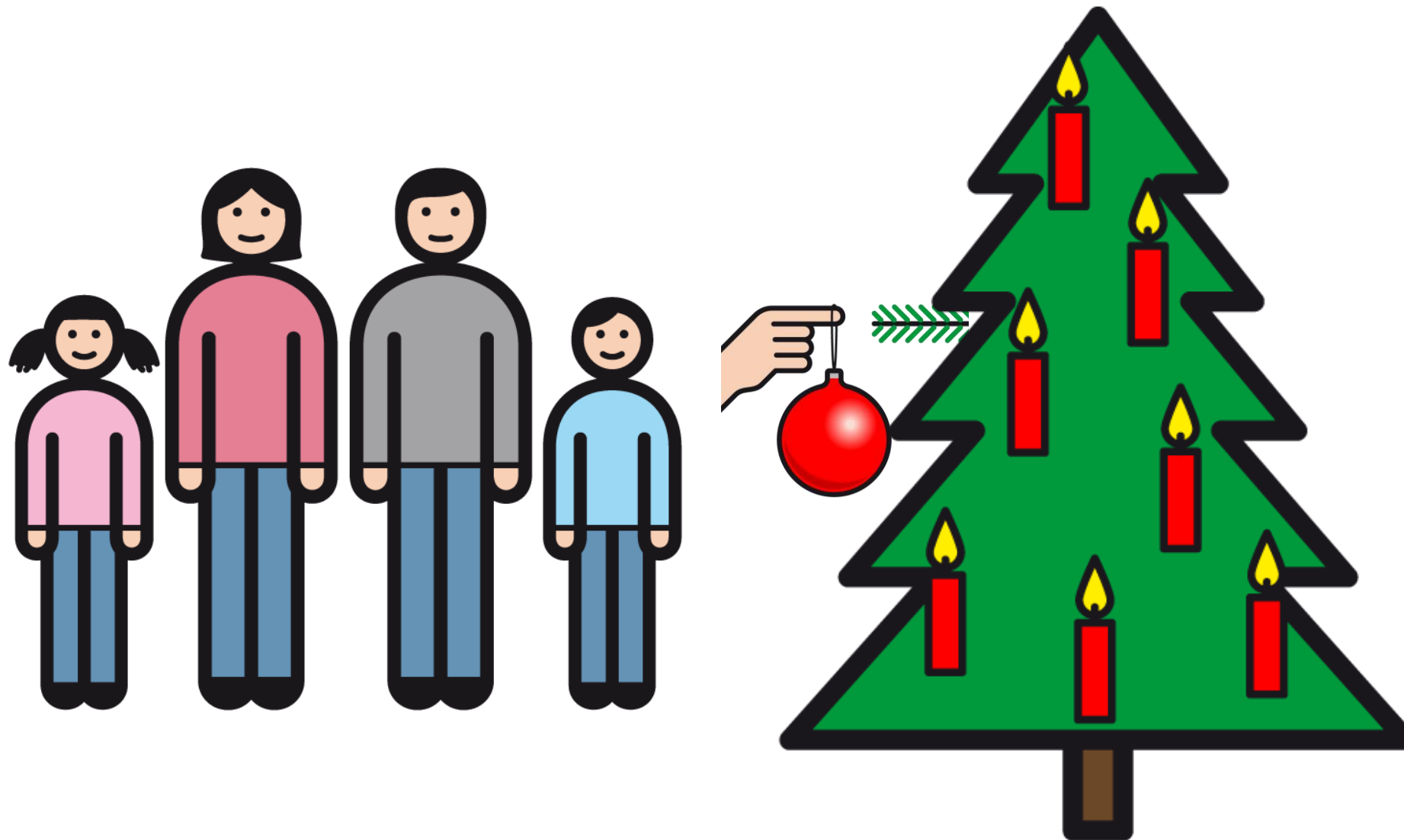


Am nächsten Morgen entdecken die Kinder in ihren Stiefeln etwas Schokolade und **Mandarinen**.  
Doch die ganzen Lebkuchen vom **Tellerchen** hat der Nikolaus aufgegessen.

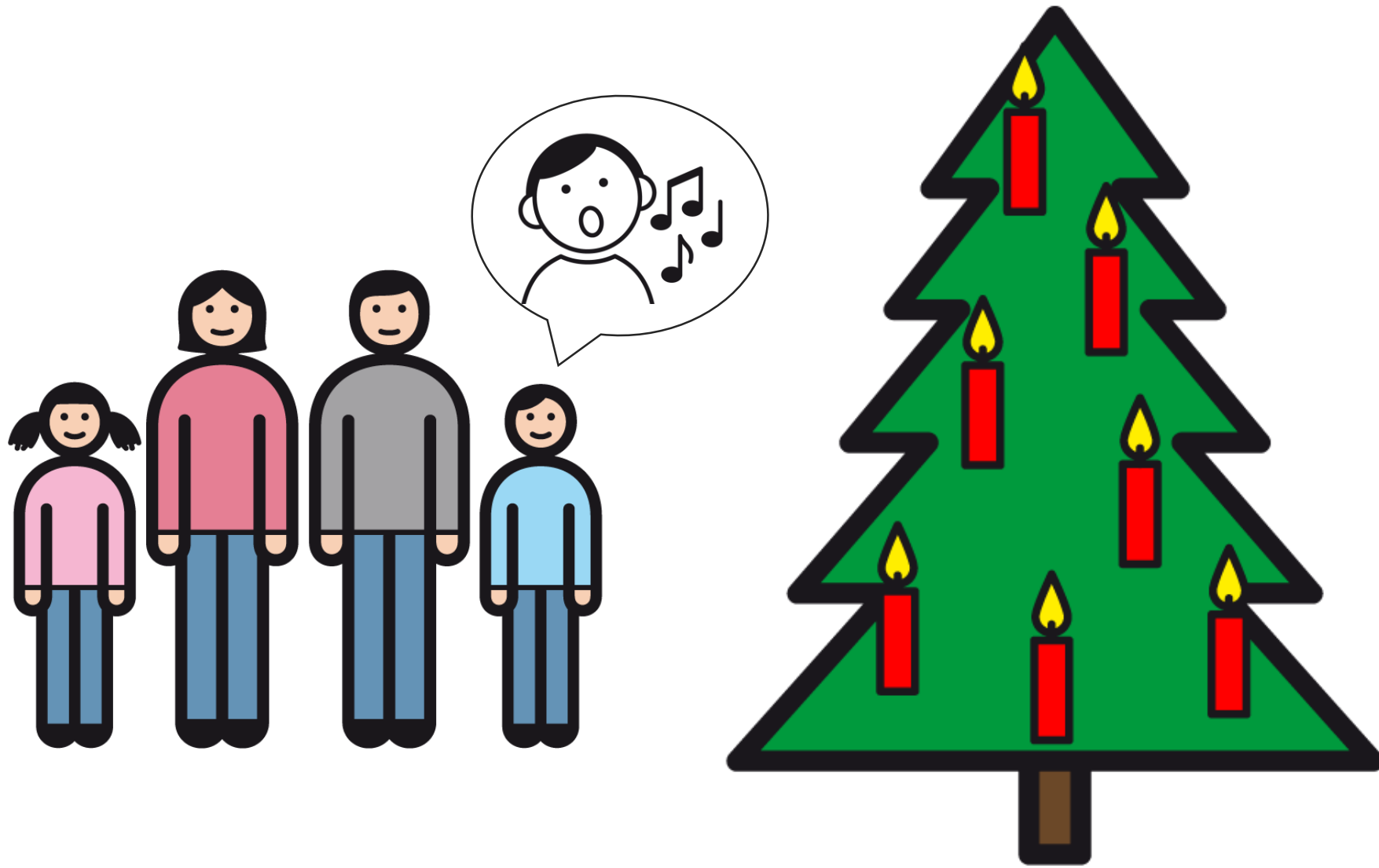


Draußen ist Schnee. Die Familie macht einen Spaziergang. Nun aber schnell vor dem Kamin und sich **aufwärmen!**





Kurz vor heilig Abend schmückt die Menschenfamilie den **Weihnachtsbaum**.  
Hilfst Du mit?



Am Weihnachtsabend **singt** die Familie vor dem Weihnachtsbaum.



War das aufregend! Ganz satt und müde legt sich **Weihnachtswichtel Rudi** in die **Weihnachtstiste** und schläft bis nächstes Jahr zur Adventszeit.  
Schön dass du dabei warst... Gute Nacht!