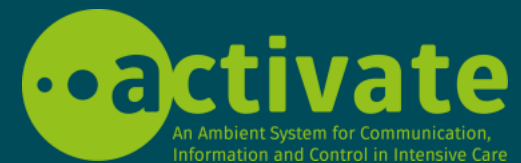




Das Unsichtbare sichtbar machen: Beobachtung und Analyse der Kommunikation zwischen beatmeten Patientinnen und Patienten sowie Pflegenden und Behandelnden in Intensivstationen



Angelika Schley, Adrienne Henkel, Björn Hussels

1. Freiburger Fachsymposium: „Unterstützte Kommunikation im Blickfeld Klinik“

Freiburg, 14.03.2019



Agenda

1. Das Projekt ACTIVATE
2. Kommunikationsbedürfnisse im Weaningprozess
3. Gemeinsames Arbeiten an drei Themen
4. Vorstellung der Ergebnisse
5. Diskussion



Das Projekt



Verbundprojekt **ACTIVATE**



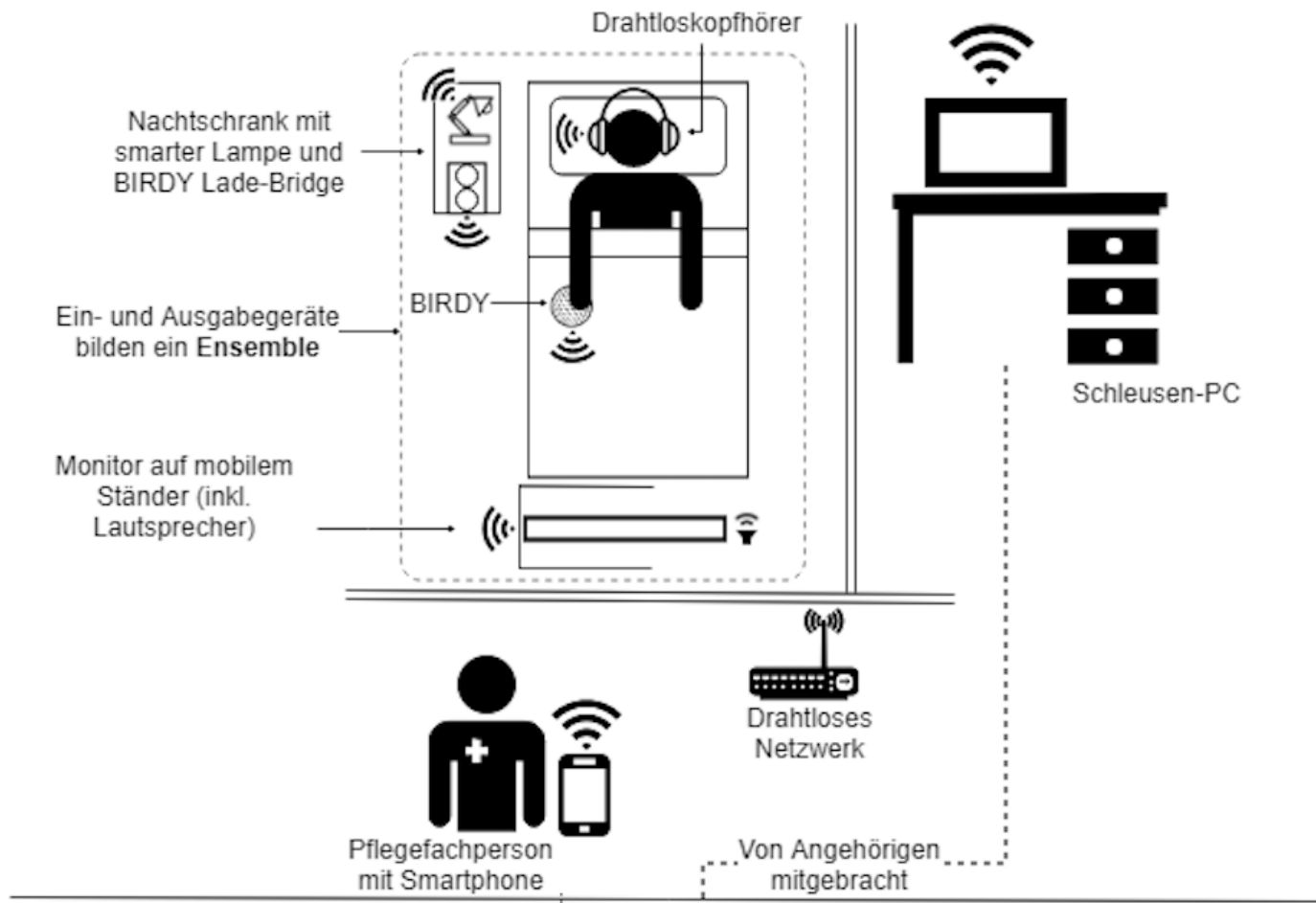
Ziel (Projekt):

Entwicklung eines **soziotechnischen Systems** zur **Unterstützung der Kommunikation** zwischen Weaningpatientinnen/-patienten und Mitgliedern des Behandlungsteams sowie Angehörigen

Ziele (Gesamtsystem **ACTIVATE**):

1. Sinnvoller Kontakt mit der Umwelt
2. Unterstützung der Re-Orientierung
3. Aktivierung und Partizipation

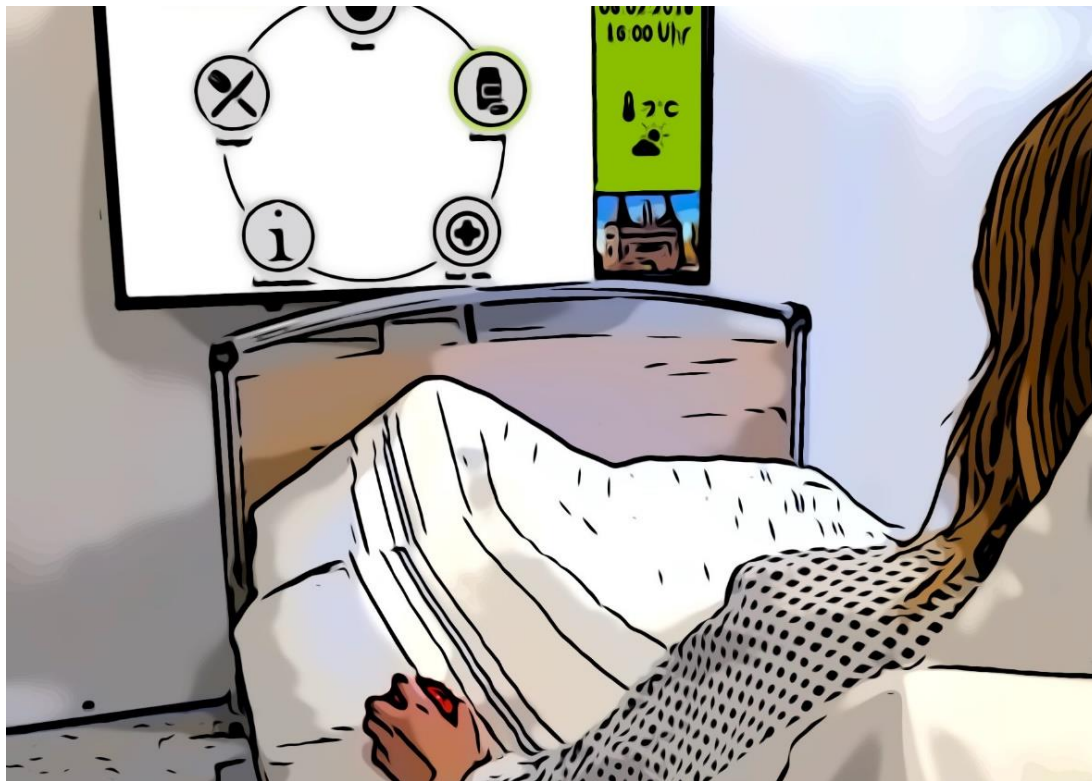
Aufbau des ACTIVATE-Systems



BIRDY – aktueller Stand



ACTIVATE - Vision



Relevante Aspekte

- Startpunkt
 - RASS
- Freischaltung
 - 3 Stufen
- Kommunikationsinhalte
 - Zeit, Ort, Person, Beatmung
 - Schmerz, Position, Durst, Atmung, Informationen, Gefühle

Hypothese



ACTIVATE verbessert die Kommunikation zwischen beatmeten Intensivpatientinnen/-patienten im Weaning und dem Intensivpflege- sowie therapeutischen Personal



Kommunikation im Weaningprozess

Qualitative Forschung



Kommunikationsströme



Qualitative Forschung

Kommunikationsinhalte



Gemeinsames Arbeiten an den drei Themen:

1. Merkmale gelungener Kommunikation
2. Merkmale missglückter Kommunikation
3. (Potenzieller) Einfluss von Hilfsmitteln zur Unterstützung von Kommunikation

→ Im Kontext Intensivstation und Weaning



Bitte nehmen Sie gerne Kontakt mit uns auf unter:

Angelika.schley@uksh.de

Adrienne.henkel@uksh.de

Bjoern.hussels@uksh.de

Vielen Dank!



Literatur

Finke EH, Light J, Kitko L. A systematic review of the effectiveness of nurse communication with patients with complex communication needs with a focus on the use of augmentative and alternative communication. *J Clin Nurs* 2008 Aug;17(16):2102-15.

Nilsen ML, Sereika SM, Hoffmann LA, Barnato, A, Donovan H, Happ MB. Nurse and patient interaction behaviors' effects on nursing care quality for mechanically ventilated older adults in the ICU. *Res Gerontol Nurs* 2014 May;7(3):113-25.

Rose L, Dainty KN, Jordan J, Blackwood B. Weaning from mechanical ventilation: a scoping review of qualitative studies. *Am J Crit Care* 2014 Sep;23(5):e54-e70.

Tsay, S. F.; Mu, P. F.; Lin, S.; Wang, K. W.; Chen, Y. C. (2013) The experiences of adult ventilator-dependent patients: A meta-synthesis review. *Nursing & Health Sciences*, Vol. 15, Issue 4, 525-533. doi: 10.1111/nhs.12049.

Zaal IJ, Devlin JW, Peelen LM, Slooter AJ. A systematic review of risk factors for delirium in the ICU. *Crit Care Med* 2015 Jan;43(1):40-7.